



FLEKSIBILNOST DO

-10 °C

PLANA P PLANA P MINERAL

PLANA P in PLANA P MINERAL je plastomerna membrana z odličnimi lastnostmi.



Zajamčena kakovost
UNI EN ISO 9001:2008 in
UNI EN ISO 14001:2004



Membrane za 4 letne čase



Izdelek je skladen z
Evropskimi standardi



Vzdolžni in končni
tesnilni trakovi



Polyglass je član Green
Building Council
(Sveta za zeleno gradnjo)



Nelepljiva polietilenska
folija za enostavno
vgradnjo



Bitumenske membrane
polimerne osnove z nadzorom
staranja materiala

ROOFING AND WATERPROOFING SYSTEMS

POLYGLASS® Q



Adds value!

PLANA P PLANA P MINERAL



TEHNIČNI OPIS

PLANA P in **PLANA P MINERAL** je plastomerna membrana z odličnimi lastnostmi. Sestavljena je na osnovi bitumna modificiranega s POLIPROPILEN-om in ojačana s tkanino iz poliestrskih vlaken, ki membrani zagotavlja stabilnost. Ojačitev zagotavlja dobro mehansko odpornost in dobre razteznostne lastnosti. Spojina zagotavlja prožnost pri nizkih temperaturah. Visoka tehnologija zagotavlja kakovost proizvodnje, stabilnost in trajnost proizvoda. **PLANA P** in **PLANA P MINERAL** je membrana proizvedena v skladu s standardi kakovosti, z **NAT®** tehnologijo inovativnih proizvodnih sistemov z nadzorovanjem, ki omogoča staranje polimerne matrike membrane.

NAMEN UPORABE

PROIZVOD	ENOSLOJNI		VEČSLOJNI				PROTIKORENINSKA ZAŠČITA	PARNA ZAPORA	TEMELJI		POD STREŠNIKI
	V.	P.T.Z.	Z.S.		P.S.				D.V.	P.	
			V.	P.T.Z.	V.	P.T.Z.					
3 mm			•		•	•					
4 mm			•	•	•	•		•			
4 kg mineral			•								
4,5 kg mineral			•								

Z.S.: Zaključni sloj - P.S.: Podslaj - D.V.: Dvigajoča vlaga - P.: Podtalnica - V.: Vidni - P.T.Z.: Pod težko zaščito

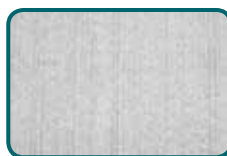
PLANA P in **PLANA P MINERAL** so membrane primerne za izolacijo vseh vrst objektov. Nepropustni sistem pod močno zaščito je mogoče doseči z vgradnjo membrane v enem sloju kadar to zadošča, v večslojni izvedbi pa v min debelini 7 mm (4+3 mm).

UPORABA: NAVODILA IN PRIPOROČILA

PLANA P ima vrhno površino prevlečeno s smukcem, peskom ali z lahko ne-tkano tkanino iz polipropilena. Spodnja stran je zaščiten in obdelana s **POLYFLAM EasyTorch** (zmanjšana površina potiska poveča lepilno sposobnost izdelka) posebnim nelepljivim polietilenskim slojem, ki ga je potrebno med vgradnjo segreti. Pri različici **MINERAL**, je zgornja površina zaključena z zaščitnim slojem barvnih ali naravnih zrn skrilavca in zaključena z **BYSTOP** (patentirana tehnologija) vzdolžnim in prečnim zaključnim lepilno/tesnilnim trakom, ki omogoča enostavno prekrivanje. Površine, ki jih je potrebno zatesniti morajo biti suhe, čiste, gladke in ravne. Vgradnja je hitra in enostavna, izvede se po vročem postopku (segrevanje z gorilnikom na propan plin). Pred polaganjem pri nizkih temperaturah priporočamo zmerno ogrevanje izdelka.



Smukec



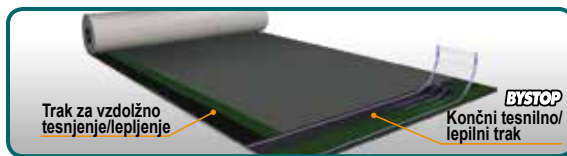
Pesek



Ne-tkana polipropilenska tkanina



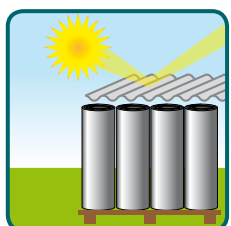
POLYFLAM *EasyTorch*



BYSTOP (zaključni trak)

SKLADIŠČENJE

Izdelek shranjujte zapakiran v kartonski škatli in suhem prostoru, zaščiten pred neposredno sončno svetlobo. Nikoli ne shranjujte izdelka na paletah, ki so naložene ena na vrhu druge. Role morajo biti vedno hranjene v pokončnem položaju. Stik s topili in organskimi tekočinami lahko poškoduje izdelek. Izdelka ne vgrajujte pri ekstremnih temperaturah in preprečite kakršnokoli možnost, da bi se izdelek preluknjal (nosite mehko obutev ali čevlje z zaščito pred točkovnimi obremenitvami, preprečite odlaganje težkih tovorov na položen izdelek - prepovedano območje, ne mečite težkih in ostrih predmetov na površino izdelka). Za dodatne informacije se obrnite na Polyglass tehnično službo.



Zaščitite izdelek pred neposredno sončno svetlobo



Ne shranjujte izdelka na paletah, ki so naložene ena na vrhu druge. Preprečite oblaganje izdelka z neenakomerno razporeditvijo bremena.



Role morajo biti vedno hranjene v pokončnem položaju.



Preprečite kakršnokoli možnost, da bi se izdelek preluknjal.

TEHNIČNI PODATKI

METODA TESTIRANJA	TEHNIČNE KARAKTERISTIKE	ENOTA MERE	NOMINALNE VREDNOSTI	NOMINALNE VREDNOSTI
EN 1848-1	DOLŽINA	m	10 (-1%)	10 (-1%)
EN 1848-1	ŠIRINA	m	1 (-1%)	1 (-1%)
EN 1848-1	NERAVNINE	mm/10 m	Presega	Presega
EN 1849-1	DEBELINA	mm	4 (-0,2)	NPD
EN 1849-1	POVRŠINSKA MASA	kg/m ²	NPD	4 (±10%)
EN 1928-B	VODONEPROPUSNOST	kPa	Presega	Presega
EN 1928-B EN 1296	VODONEPROPUSNOST PO POSTOPKU UMETNEGA STARANJA	kPa	Presega	-
EN 1928-B EN 1847	VODONEPROPUSNOST NA IZPOSTAVLJENOST KEMIKALIJAM	kPa	Presega	-
EN 13897	VODONEPROPUSNOST NA IZPOSTAVLJENOST NIZKIH TEMPERATUR	%	-	-
EN 13501-5	ODPORNOST NA POŽAR OD ZUNAJ	-	FRoof	FRoof
EN 13501-1	REAKCIJA NA POŽAR	Euroclass	F	F
EN 12316	ODPORNOST SPOJEV NA RAZSLOJEVANJE	N/50 mm	-	-
EN 12317	STRIŽNE TRDNOSTI SPOJEV	N/50 mm	-	-
EN 12311-1	DOLOČEVANJE NATEZNIH TRDNOSTI			
	Vzdolžna	N/50 mm	700 (-20%)	700 (-20%)
	Prečna	N/50 mm	500 (-20%)	500 (-20%)
	TRDNOSTI			
	Vzdolžno	%	40 (-15)	40 (-15)
EN 12691-A	Prečno	%	40 (-15)	40 (-15)
	ODPORNOST NA UDARCE	mm	≥900	≥900
EN 12730-A	ODPORNOST NA STATIČNE OBREMITIVTE	kg	≥15	≥15
EN 12310-1	ODPORNOST NA TRGANJE			
	Vzdolžno	N	150 (-30%)	150 (-30%)
EN 1107-1	Prečno	N	150 (-30%)	150 (-30%)
	DIMENZIJSKA STABILNOST	%	≤0,3	≤0,3
EN 1108	STABILNOST OBLIK NA TEMPERATURNE CIKLUSE	%	-	-
EN 1109	ODPORNOST NA NIZKE TEMPERATURE	°C	≤-10	≤-10
EN 1110	ODPORNOST NA VISOKE TEMPERATURE	°C	≥110	≥110
EN 1110	DOLOČEVANJE ODPORNOSTI PROTI TEČENJU PRI POVIŠANI TEMPERATURI	°C	≥100	≥100
EN 1296	METODA UMETNEGA STARANJA IZPOSTAVLJENA UV SEVANJU, POVIŠANI TEMPERATURI IN VODI	-	Presega	-
EN 12039	DOLOČANJE SPRIJEMLJIVOSTI POSIPA	%	-	≤30
EN 1931	DOLOČEVANJE LASTNOSTI PRI PREHODU VODNE PARE	μ	20000	20000
EN 1850-1	DOLOČEVANJE VIDNIH NAPAK	-	NE	NE

Izdelek ustreza standardu za strešne kritine EN 13707 in standardu EN 13969 tip T za temelje.

PAKIRANJE

IZDELEK	DEBELINA mm	TEŽA kg/m ²	DIMENZIJE m
PLANA P	3	-	1x10
PLANA P	4	-	1x10
PLANA P MINERAL (Sivi)	-	4	1x10
PLANA P MINERAL (Ostale barve)	-	4	1x10
PLANA P MINERAL (Sivi)	-	4,5	1x10
PLANA P MINERAL (Ostale barve)	-	4,5	1x10

RAZPOLOŽLJIVE BARVE

Površine zaščitene z obarvanimi mineralnimi zrni:



Siva



Zelena



Rdeča



Bela



Rjava

Glede na različne okolišne uporabe, številne vrste podlag in možnosti uporabe za KOMPLEKSNA HIDROIZOLACIJSKA DELA, Polyglass S.p.A. ne more prevzeti nobene odgovornosti za škodo, ki bi lahko izhajala iz uporabe izdelkov (funkcionalnost, estetski izgled).



RAVNA STREHA
Z DOSTOPOM ZA PEŠCE



RAVNA STREHA
Z OMEJENIM DOSTOPOM



PROFILIRANE KOVINSKE
STREHE



INDUSTRIJSKE STREHE



UKRVLJENE STREHE



NAKLONSKNE STREHE



TEMELJI



PODZEMNA PARKIRIŠČA



GARAŽNE HIŠE



ZELENA STREHA



MOSTOVI IN VIADUKTI



REZERVOARJI IN KANALI



GALERIJE IN TUNELI



SANACIJA HIDROIZOLATIVNIH
MEMBRAN
PREPLASTITVE Z IZOLIRNIMI
MATERIALI
POSEBNA OBNOVITVENA
KROVSKA DELA



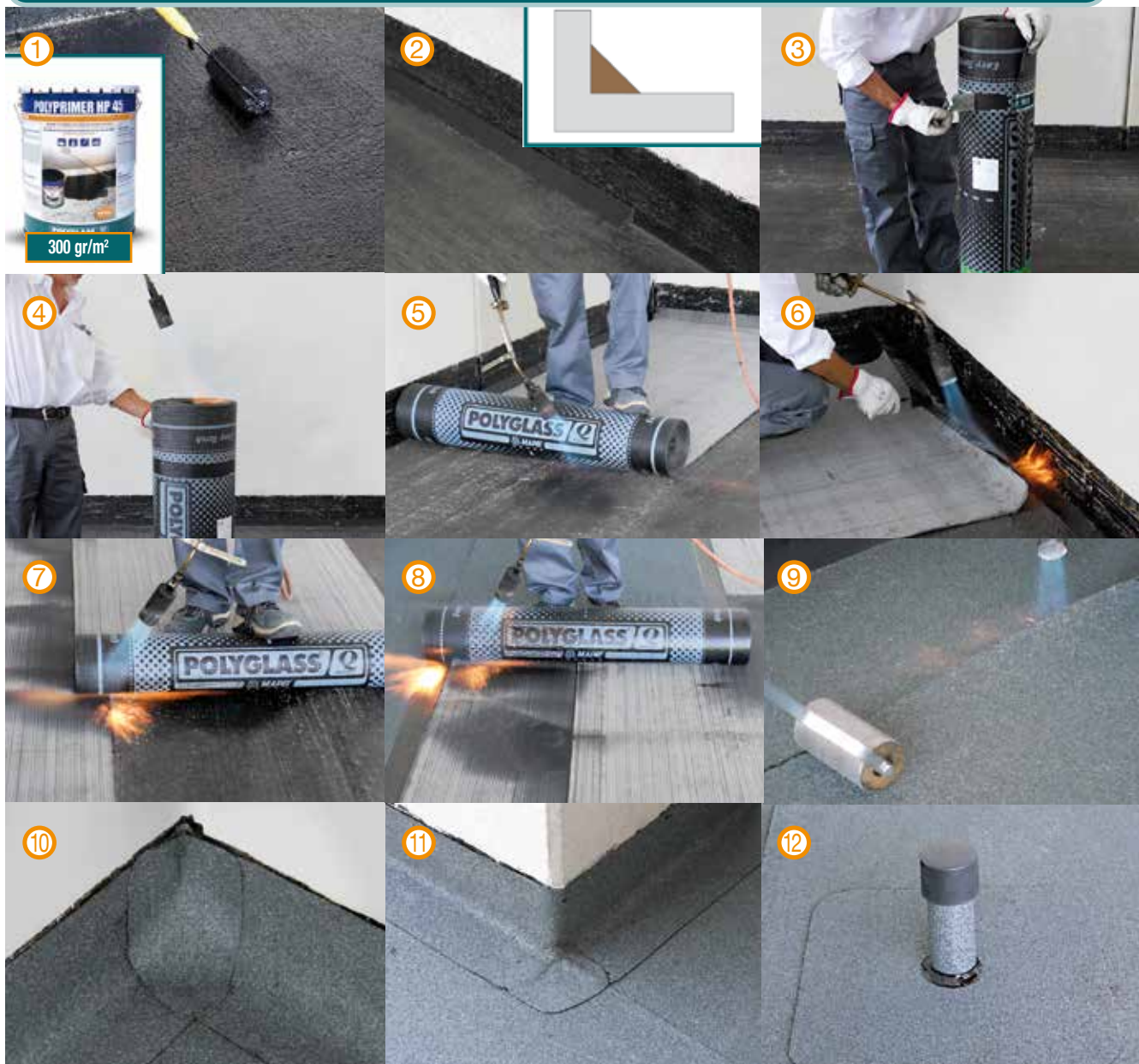
DETAJLI



POSEBNE OBLIKE STREH

HIDROIZOLACIJSKE MEMBRANE

VGRADNJA



- 1 Površino predhodno obdelajte z bitumenskim temeljnim premazom (POLYPRIMER HP 45 Professional).
- 2 Na stik med tlemi s steno namestite namenske vogalne elemente (zaokrožnice).
- 3 Z izdelka popolnoma odstranite identifikacijski trak.
- 4 V zimskih mesecih je pred vgradnjo membrane priporočljivo segrevanje rol izdelka.
- 5 Z gretnjem hrbtišča zavarite membrano na podlago.
- 6 Ob vertikalnih površinah membrano zaključite na določeni višini.
- 7 Namestite naslednjo membrano, pri tem zagotovite ustrezno prekrivanje.
- 8 Namestite drugi sloj membrane. Pri tem zagotovite ustrezen zamik med spoji predhodne membrane. Nadgradnih slojev membrane ne polagajte navzkrižno.
- 9 Mesta, kjer se role prekrivajo dobro povaljajte z ustreznim valjčkom.
- 10 Primer notranjega kota.
- 11 Primer zunanjega kota.
- 12 Primer vgradnje odzračevalne cevi.



Adds value!

POLYGLASS SPA

Sedež podjetja: Viale Jenner, 4 - 20159 MILANO

Uprava podjetja: Via dell'Artigianato, 34 - 31047 Ponte di Piave (TV) - Italy

Tel. +39 04227547 - Fax +39 0422854118 - www.polyglass.com - info@polyglass.it